

社会福祉法人 パール

地域の方々と豊かな暮らしを創造する

社会福祉法人パール

〒150-0035東京都渋谷区鉢山町3-27

電話 03-5458-4811

<https://www.shibuya-pearl.or.jp>

発行日 令和7年6月1日

発行人 新谷弘子 制作編集 入江祐介

## パールだより

6月号

パールが大切にしている基本三理念 一人間の尊厳 一人の尊重 共に生きる社会づくり



第33回

## えびすふれあい広場



令和7年5月18日（日）



今年で第33回を迎えた「えびすふれあい広場」が開催されました。

前日の土曜日は、大雨土砂降りとなり、無事開催ができるか否か、大いなる不安にかられましたが、どっこい当日はすっかり雨も上がり、30度近い温度となりました。

パールは「バザー」と模擬店「クレープ販売（250食完売！）」を実施。多くの地域の方々に足を運んでいただき、地域交流を図ることが出来ました。準備や片付けにも多くの職員が率先して参加し、「パール・パワー」を発揮できたと思います。

地域の皆さんによる手作り・パワー満載のこのイベントからは、「地域の輪」「地域の結束」を大いに感じます。

地域の一団体として、これからも地域貢献に力を注いでいきたいと思えます。

渋谷区青少年対策恵比寿地区委員会及び実行委員会の皆様に感謝いたします。



特別養護老人ホームパール代官山

## えびすふれあい広場



午後から恵比寿ふれあい広場へ参加して参りました。バザーで買物を楽しみ、厨房特製のパフェを食べながら和太鼓鑑賞しました。

鉢山中学校出身の方が2名いらっしゃり、70年近く変わらぬ校舎を眺めながら懐かしんでおられました。お話を聞いていると、実はその二人は先輩と後輩の間柄でした！  
地域の方がたくさんご入所くださっている、パールならではのエピソードでした。



デイサービスセンター・パール鉢山

# ボランティアの皆様 感謝いたします！



## 日大OB フォー・ユー・アンサンブル マンドリン演奏会

5月17日（土）

毎年2回、パールにお越しいただき、優しくもパワフルな音色で私たちを元気づけて下さる「日大OB フォー・ユー・アンサンブル」に皆様。今回も抜群のチームワークで、素晴らしい演奏を披露してくださいました。



## 都立第一商業高等学校 国際ボランティア部 バルーンアート・プレゼント

5月23日（金）

1学期の中間試験終了日に、パールに駆けつけて下さった高校生の様。ワンちゃんやハート・マークなど、お手製のバルーン・アートを持参し、プレゼントして下さり、世代を超えた交流の時間を作ってくださいました。



## 株式会社ニューポート (Newport) 車輛 WAX掛けボランティア

渋谷を拠点にWAX等の販売を全国展開されている株式会社ニューポート様。環境問題や地域社会への貢献をモットーとされているとのこと。今回は同じ渋谷にあるパールへのご厚意で、社員の皆様が多数ご来所され、自社の看板製品「FW1（エフ・ダブリュー・ワン）水なし洗車&WAX剤」を用い、パールデイサービスの車輛4台をキレイに磨き上げてくださいました。あいにくの雨天での作業となりましたが、社員の方からも「こんなに車体がキレイになるとやりがいがあります！」等の声が聞かれました。

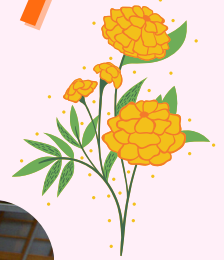


5月30日（金）



（敬称略）

# 9月は「世界アルツハイマー月間 オレンジの花で彩を オレンジ・ガーデニング プロジェクト



自分らしく続けられる社会作りに向けた活動「しづやオレンジガーデンプロジェクト」が今年も始まりました。

デイサービスセンター・パール鉢山では、今年もご利用者の皆様がリレー方式で、キバナコスモスの種を適量に分け袋に詰め、説明書等と共にビニールにセッティング。

できあがったセットは、「渋谷各地でオレンジ色の花を育て、咲かせ、癒しと元気をもたらすべく、同プロジェクトの事務局より渋谷中の施設などに配布されます。

パールでも毎年沢山の花が咲き、皆様鑑賞を楽しめます。

手や頭を使う作業は、予防には「もってこい」のプログラム。私たちは自分自身の行動を楽しみながら、積極的に取り組むことで豊かな心を保ち、認知症も予防していきたいと思います。また、たとえ認知症になっても暮らしやすいまちを創る意識を持って前向きにいきたいと思います。今後もパール鉢山はこのプロジェクトに参加させていただく所存です。

関係者の皆様には毎年パールにお声を掛けていただき、心より感謝申し上げます。

# フレイル予防について

## パールライフ活動の成果



温かい心を伝え合い、共に生きていける地域にしていきましょう。

100年間 現役、元気で長生き、皆の希望ですね。

社会福祉法人 パール

理事長 新谷 弘子

### 人間を救うのは人間だ

この度、東京都フレイル地域支援赤十字奉仕団として「委嘱状」を日本赤十字社東京都支部の支部長（都知事）の小池百合子氏から頂きました。

メンバーは、およそ100人、委員長：新谷弘子、副委員長：入江祐介・山口カネ子・新井伴明で、地域の町会長方、民生委員方、地域のサポーターの方々に効果を上げております。パールライフ活動で、月・水・金の3日、参加者の希望のクラブ活動を楽しめますが、活動前に筋トレの体力活動、栄養バランスの良い昼食を楽しんで、午後には、好みのクラブ活動を楽しめます。

この「パールライフ」活動に対し、赤十字東京都支部からフレイル活動に対し「委嘱状」を頂いたのです。参加者の皆さんは、とてもお元気に成られ、素晴らしです。

フレイルとは一口に身体がストレスに弱くなってきた状態の事を「フレイル」と呼びます。フレイルという言葉は、海外の老人医学界で使用されている言葉「フレイルティ」の日本語訳とされています。意味は虚弱・老衰・脆弱（ゼイジャク）の事。

フレイルの予防の三大要素は、

- 1、身体的フレイル 筋力低下。体重の減少。歩行速度の低下。
- 2、精神的フレイル 心理的不安。認知機能低下。不安。
- 3、社会的フレイル 閉じこもり。社会参加の低下。 と言われています。

しかし、予防の努力効果は高いのです。

- 1、バランスの良い食事、蛋白質を取る努力。水分も適切に取る。栄養の問題。
- 2、筋力トレーニング、歩行の努力、身体の活動を少しずつ丁寧に努力する。
- 3、ボランティア活動に参加、社会参加の努力、地域の役に立つ。

対策を行うことが重要なのです。フレイルに早く気づき、対策を行えば元の健康状態に戻る可能性はあるそうです。

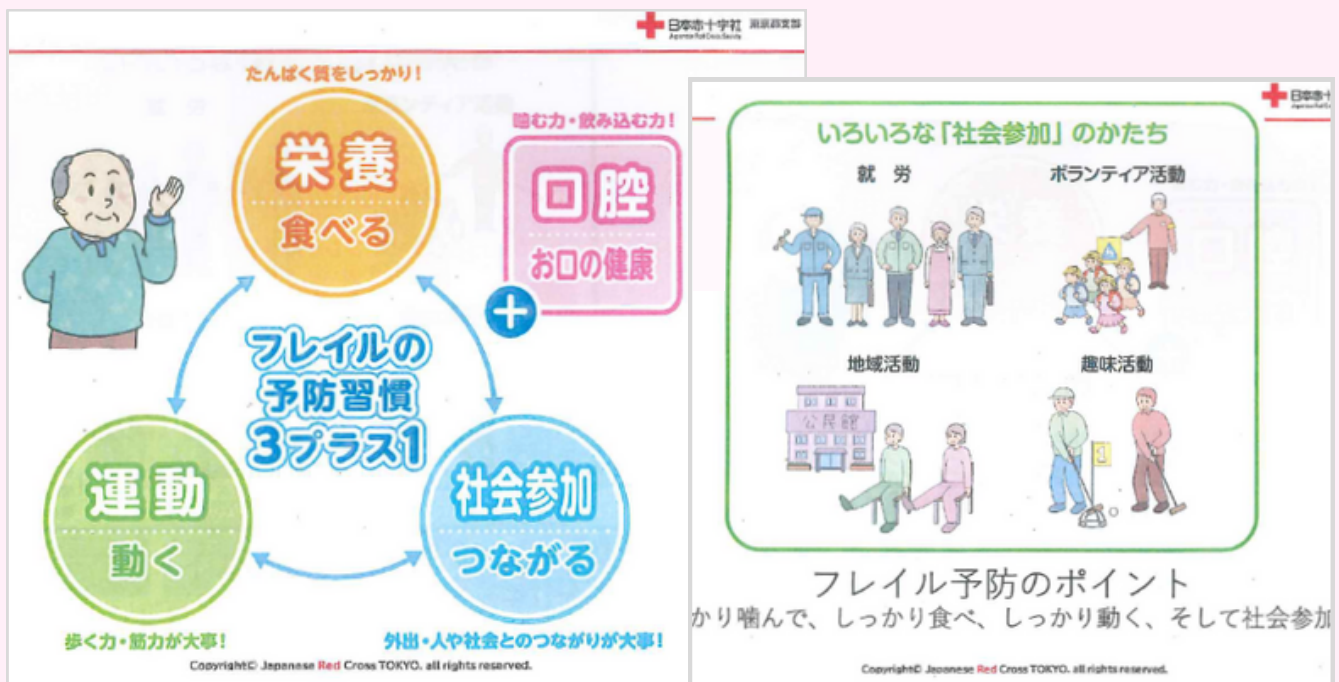
フレイルとは、健康な状態と要介護状態との間の段階の状態です。心身予備能力低下により、身体機能障害になりやすい状態の総称なのです。

日本では2014年に、「日本老年医学会」より虚弱が変わる学術用語として提唱されたとのこと。フレイルとは、比較的新しい用語とのこと。

パルライフ活動に参加している方々は、以下のようなクラブから選んで参加されています。

**書道 茶道 脳トレ マージャン 英語 コーラス 映画鑑賞 数独 お話し 料理教室** など。

パルライフ活動に興味がある方は、ご連絡下さい。ご自分の希望のクラブで楽しんで下さい。参加費のご説明をいたします。皆さんは、楽しんで居られます。ご希望に応じて、送迎のサービスをさせていただいております。



# フェット・ドラ・ミュージック 代官山



at ヒルサイド・バソケット

令和7年5月25日(日)

「代官山の街中で音楽を楽しもう！」というコンセプトで、毎年初夏に介される「代官山フェット・ドラ・ミュージック」！「パールライフ・音楽グループ」10名のご利用者+スタッフ4名が、今年も元気よく参加いたしました。



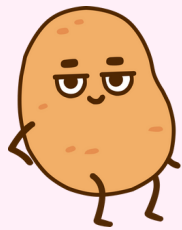
オープニングの「渋谷の国からこんにちは」は50年前の大阪万博のテーマ曲「渋谷の街からこんにちは」のオリジナル替え歌。「若葉」は歌ヴァージョンとハンドベル・ヴァージョンの二刀流で。お馴染みの「鐘のなる丘～とんがり帽子」を挟み、最後はフェット・ドラ・ミュージックの本場パリに因んで「おおシャンゼリーゼ」を歌い、日ごろの練習の成果を目一杯発揮することができました。



その後は「パールライフ」講師の清水映子先生が新井宏水先生のピアノ伴奏で、「くちなし」「歌劇トスカより歌に生き恋に生き」「カディスの娘たち」「蘇州夜曲～夜来香メドレー」を披露。素晴らしい歌声に大きな喝采をいただきました。

今年はいつもの土曜日ではなく日曜日の開催で、例年以上にお客様も多く来場されました。パールに所縁のある皆さんとも多数再会することができ、よい地域交流の場となりました。

代官山商店会及び実行委員会の皆様に感謝いたします。



# 豆を食べよう



栄養・調理センター  
栄養士 江守 由衣

## 豆は栄養豊富

たんぱく質…食事から摂取しなければならない9種類の必須アミノ酸が豊富  
ビタミン…脂肪の代謝に欠かせないビタミンB2、老化予防に効果的なビタミンE  
などが摂取可能

食物繊維…食品の中でも特に豊富に含んでおり、腸の働きを活発にする効果あり  
ポリフェノール…強い抗酸化作用をもつポリフェノールを含み、高血圧の予防にも



色々な種類の豆を食べ比べてみましょう！

## パールレシピ

# グリーンピースごはん

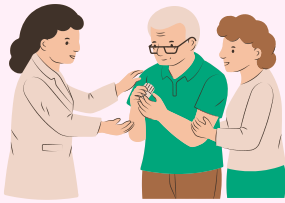
材料（2人前）

- ・精白米……………110g
- ・グリーンピース…7g
- ・清酒……………5ml
- ・だし汁……………124ml
- ・塩……………0.8g



- ① グリーンピースを殻から外したっぷりのお湯と塩（分量外）で食べやすい硬さになるまで茹で、しっかりと冷ます。
- ② 炊飯窯に①のグリーンピース以外の材料と、グリーンピースの殻を入れ炊き込む
- ③ 炊き上がりに①のグリーンピースを加え、さっと混ぜ合わせて完成

# ～事例報告～ 一人暮らし高齢者への 見守りの援助



訪問介護パルケア  
サービス提供責任者 坂本 剛

91歳、男性、要介護1。アルツハイマー型認知症パーキンソン症候群、高血圧。

マンション6Fに独居。以前ホームヘルプサービス（他社）を利用していたが、担当者と合わず利用中止となった。夜間帯に自分で救急隊を呼びながら、救急搬送を拒否することがあった。もの忘れがあり同じ店に何度も連絡して困らせ、出入り禁止の店舗もある。次男様に頼る傾向があり、何度も電話連絡をしてしまう（次男様は精神的に疲れ果てている）

サービス開始するが、拒否が強くサービスが出来ない時もあり、玄関ドアも開けて貰えないこともあった。入室できれば何とか話はできるが、一方的な自慢話で会話のキャッチボールが出来ない。また一人で外出される為、前日に訪問時間を伝えてもケアワーカー訪問時に不在のことがある。ご本人の主張していることに傾聴し、ニーズを探り会話のキッカケづくりをしていった。

その結果、カラオケが好きで（特に八代亜紀「舟歌」が好きと判明した）お好きな曲からキーワードを得て歌う曲を選定し、一緒に歌うことでコミュニケーションの強化を図っていった。

事例：自分はお酒が好き→お酒のキーワードから歌い出す(お酒はぬるめの燗がいい)  
肴はイカがいいですね→キーワードから歌う(肴は炙ったイカでいい)

「舟歌」などの歌謡曲を自身で歌うことにより、ケアワーカーとの間で会話が増えるようになった。

次第にご本人の生活歴を話して下さるようになり、若い頃役者をやっていた頃の写真をを見せていただいたり、以前の仕事のこと等を話して下さるようになった。

サービス開始当初は、玄関で入室を拒否されていたのが段々と打ち解けていき、しっかりとコミュニケーションが取れる様になった。少しずつ関係性を深めることで、ご本人への理解やニーズの把握に繋がり、ケアマネジャーと連携を行った。

これからも一人ひとりのご利用者に寄り添いながらコミュニケーションを深め、高齢になって一人暮らしでも、介護サービスに支えながら安心して暮らせるよう、多職種連携を広げながら地域で暮らすご利用者を支援していきたい。

# 社会福祉法人パールの 3つの特色

特別養護老人ホーム・パール代官山  
施設長 入江 祐介

## ■民設民営の柔軟性を活かした事業展開

既存概念にとらわれず、常に新しい創造力・企画力を持ち、時代時あった形の事業を展開します。「出来ない！ではなく、どうしたら出来るのか？」の発想。最初から諦めてはなにも始まりません。個々のケースを通じて地域のニーズを拾い上げ、渋谷区と相談しながら、制度にないものは可能な限り法人独自で造りあげ、先駆的な事業展開を実施します。



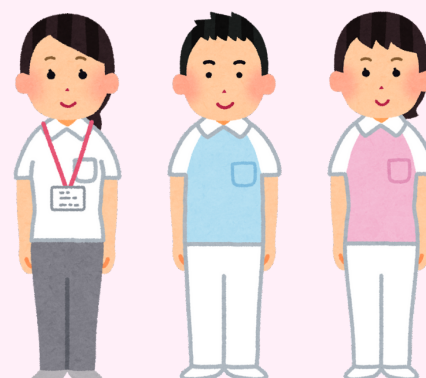
## ■地域貢献事業への積極的な取り組み

社会福祉法人の使命として、積極的に社会貢献・地域貢献事業への取り組みを実施しております。「予算がないから出来ない」ではなく、介護保険事業で高い稼働率・稼働額を確保し、収入の一部を地域に還元して参ります。



## ■質の高いケアサービスを実現します

ご利用者への良質なケアの実現のためには、職員の資質が命。例えば、特別養護老人ホームのケアワーカー。直接雇用している21名中18名が常勤雇用・全体の8割が介護福祉士の有資格者です。職員の生活が安定しなければ、ご利用者・ご家族の生活を支えることは不可能です。



# 社会福祉法人パール

## 調理師急募！栄養・調理センターで

### 私たちと一緒に働きませんか？

仕事内容：高齢者施設での食事提供及び配食サービス事業

雇用形態：正社員

年齢：59歳以下

学歴：不問

必要な経歴：調理師免許優遇、お料理が好きな方であれば  
経歴は問いません。

月額賃金：202,800円～（調理師手当含む）、その他住宅  
手当（世帯主）、扶養手当、処遇改善手当が付きま

賞与：年2回（前年度実績2.7ヶ月）

就業時間：交替制シフト6：00～19：00

6：00～の早番業務には手当が付きま

ます。（1,500円/回）  
休日：月9日のシフト制、年間休日数110日

職場であることを目指しています。

職員にも優しい

栄養士と共に働き、働く

に合わせた食事を提供しております。

約320食のお食事を提供しております。常

栄養・調理センターでは1日

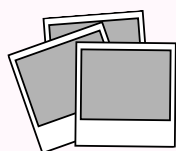
ビス等、多角的に事業を運営しており

社会福祉法人パールでは、特別養護老人  
ホームを始め、デイサービス、配食サー



5月行事予定		
1	木	オレンジカフェ【虹の会】(居宅)
4	日	㊦みどりの日・誕生日会(特養)
5	月	㊦こどもの日・端午の節句(特養) 端午節句献立(厨房)
6	火	経営会議・品質会議・ケアマネ会議(居宅) カンファ(用具)
7	水	主任会議(特養)
9	金	電気設備点検
11	日	特養おやつバイキング(厨房)
13	火	監事監査・経営会議・ケアカンファ ケアマネ会議(居宅)・カンファ(用具)(訪看) 合同サービス提供責任者会議(パケ)
14	水	訪問看護連絡協議会(訪看)
15	木	オレンジカフェ【虹の会】(居宅)
16	日	恵比寿ふれあい広場・特養おやつバイキング(厨房)
19	月	給食会議(厨房)
20	火	令和7年度第1回理事会・経営会議・品質会議 経営戦略会議・カンファ(用具)
23	金	在宅カンファ(パケ)
25	日	特養おやつバイキング(厨房)
27	火	経営会議・ケアカンファ・ケアマネ会議(居宅) カンファ(用具)(訪看)
28	水	サービス担当者会議(特養)

5月業務実績報告		
施設介護稼働率	特養	96.6%
	短期入所	91.6%
通所介護稼働率	一般クラス	77.9%
	認知クラス	59.3%
訪問介護 1日平均利用件数	本部	43件
	原宿	16件
訪問看護 1日平均利用件数		8件
居宅介護支援 実績件数	本部	107件
	恵比寿	94件
	原宿	77件
福祉用具 貸与者数		136件
配食サービス 1日平均利用食数		100食
キッチンパール		4食



# Information



## 特養

## Instagram

## パール

## 公式ホームページ



@PEARL\_TOKUYOSHIBUYA



www.shibuya-pearl.or.jp/